

Projekt vytápění v novostavbě zcela jinak

Tomáš ŠIMEK

Při projektování novostavby či rozsáhlejší rekonstrukce rodinného domu se zároveň musíme rozhodnout jak a čím topit. Jestliže se rozhodneme pro vytápění nebo přitápění dřevem, musíme si zároveň rozmyslet, kam kotel a další příslušenství umístíme. Kotel většinou umísťujeme do speciální místnosti – kotelny. Ovšem klasická kotelna vždy navýší rozpočet na stavbu o nezanedbatelnou částku.

Z našich zkušeností víme, že kotelna o rozměrech 2,5 x 3 m prodraží novostavbu až o 100 000 Kč. V této části samozřejmě nejsou zahrnuty náklady na topidlo a jeho následnou instalaci.

Společnost VERNER nabízí možnost vytápění interiérovým kotlem, který může být vhodně umístěn např. v obývacím pokoji, vstupní hale nebo obývací kuchyni. Takto umístěné topidlo Vám ušetří nejen mnoho investičních a provozních nákladů, ale díky „otevřenému ohni“ slouží i jako pomyslný balzám na duši.

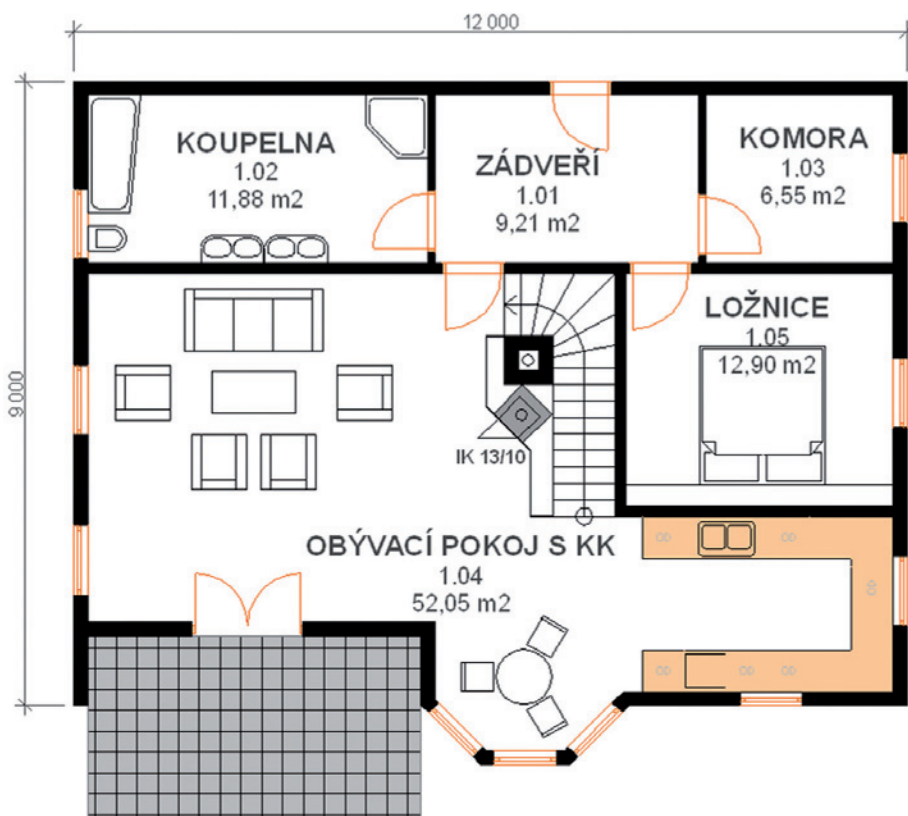
Máme mnoho zákazníků, kteří měli instalovaný kotel na kusové dřevo a po jeho „dožití“ si místo zplyňovacího kotle instalovali interiérový kotel značky VERNER. Spotřeba dřeva jim při stejné tepelné pohodě značně klesla.

Interiérový kotel VERNER má možnost zadního přikládání. Přikládání a manipulaci s popelem je vhodné projektovat do technické místnosti, chodby či pod schody apod. Tímto odstraníme všechnu manipulaci s topením, která logicky do bytu přináší prach a nečistoty.

V případě, kde nelze vhodně projektovat zadní přikládání, veškerá manipulace s interiérovým kotlem může být i vně domu. Interiérový kotel má samozřejmě možnost přikládání pouze z přední části.

Díky této jedinečné vlastnosti může být interiérový kotel VERNER instalován i v objektech s vysokými nároky na čistotu.

Na jeden z mnoha takovýchto projektů vytápění se nyní podíváme blíže.



Příklad instalace interiérového kotle VERNER v novostavbě

Základní parametry objektu

Dispozice 5+1

Užitková plocha přízemí: 97,8 m²

Užitková plocha podkroví: 90 m²

Celková užitková plocha: 187,8 m²

Tepelné ztráty objektu: 11 kW

K vytápění je použit interiérový kotel VERNER 13/10, který je samostatně propojen s akumulací nádrží o objemu 500l. Díky samostatnému zapojení nevyžaduje kotel montáž vychlazovací smyčky nebo náhradního zdroje pro čerpadlo.

Z akumulací nádrže je napojena topná soustava. Součástí topného systému může být i záložní zdroj, který v případě výpadku elektrické energie zajistí provoz čerpadla, soustavy a tudíž i normální vytápění celého domu i ohřev teplé vody.

V akumulací nádrži jsou namontovány dvě elektrické topné spirály. Tyto topné spirály slouží jako elektrokotel, který je používán, v případě dlouhodobé nepřítomnosti majitele, k temperování dřevostavby a v létě k ohřevu teplé užitkové vody. Použití elektrokotle zvyšuje komfort uživatele a navíc umožňuje využívat nižší sazbu za elektrickou energii.

Celý topný systém je rozdělen na dva topné okruhy (přízemí a podkroví). Každý topný okruh má svůj bytový termostat s týdenním programem.



Vnitřní prostory jsou vytápěny pomocí topných sloupů VERNER sestavených ze systému VERNER SPIRO. Jednotlivé topné sloupky je možno regulovat pomocí termostatických hlavic. Použití topných sloupů umožňuje vyřešit vytápěný prostor esteticky, aniž by byl narušen vzhled roubeného interiéru.

Na závěr jsme ještě majitele požádali o odpovědi na několik otázek, týkající se jejich spokojenosti a zkušeností s provozem.

Jaké jste měli představy o systému vytápění?

Levné a příjemné vytápění novostavby včetně ohřevu teplé užitkové vody palivem, které by se čerpalo z místních zdrojů a podporilo ekologii. Dalším velmi podstatným požadavkem bylo vyřešení vytápění místností tak, aby nebyl narušen roubený interiéru. Hned na začátku jsme odmítli podlahové vytápění kvůli prašnosti.

Jak jste spokojeni s řešením?

S řešením jsme nadměrně spokojeni, vytápění interiérovým kotlem VERNER splnilo naše požadavky a navíc hořící oheň dokresluje příjemnou atmosféru roubenky. Díky topným sloupům VERNER se nám podařilo vyřešit vytápění jednotlivých místností natolik nenápadně, že návštěvy marně hledají radiátory.

Co byste vzkázali všem zájemcům, kteří řeší vytápění?

Interiérový kotel i topné sloupky VERNER můžeme vřele doporučit. Velkou předností topných sloupů je jejich tvarová variabilita a možnost umístění téměř kamkoliv do místnosti. Výhodou je také doladění vzhledu dle našich požadavků a v budoucnu jednoduchou rekonstrukci oproti stárnoucím radiátorům.

NOVINKA – Interiérový kotel VERNER nové generace

O interiérovém kotli nové generace s označením VERNER 13/10.2 jste se mohli dozvědět již na pražském veletrhu „Moderní vytápění“, kde ještě jako prototyp získal prestižní ocenění „Nejprínosnější exponát veletrhu“. Nyní se ovšem pojdme podívat na novinku podrobněji.

Stejně jako u zákazníků oblíbené interiérové kotle VERNER 13/10 a 13/10.1, tak i tato novinka spojuje všechny přednosti kotlů a krbových kamen. A jaké přednosti to jsou? Zejména nízké provozní náklady, výbornou regulaci výkonu, mimořádně dlouhý stáložár a použití pokrokové technologie. Jednoznačnou výhodou interiérových kotlů VERNER je velký podíl výkonu do otopné soustavy při plném i sníženém výkonu. Samozřejmostí je pak precizní česká výroba.

Nyní se již konečně podíváme na inovace oproti stávajícím modelům interiérových kotlů VERNER 13/10 a 13/10.1. Na první pohled



Vás jistě zaujme čistší a modernější design, který se hodí do moderního interiéru i do klasické roubenky. Pokud zvolíte kotel s možností zadního příkládání, tak se můžete těšit i na elegantnější zastavení do interiéru. Nově se otevírá možnost pro opravdu náročné zákazníky, kteří mají rádi stylový design. Kotel totiž bude možné obezdit tak, že si v interiéru můžete užívat pouze magický zážitek z pohledu do hořících plamenů.

Nový model má mnohem lepší poměr mezi výkonem do otopné soustavy (11,5 kW) a sálavým teplem (pouze 1,5 kW). Tento poměr je na evropském trhu výjimečný a i díky němu zajistí interiérový kotel VERNER 13/10.2 optimální rozložení teploty v celém objektu a je tak vhodný i do novostaveb v nízkoeenergetickém standardu.

Změnila se přední příkládací dvířka, která obsahují dvě skla, jejichž mezerou stoupá

vzduch, který jednak udržuje skla čistá a také podporuje tzv. terciální spalování. Přední příkládací dvířka a všechny ovládací prvky jsou zakryty třetím velkým sklem bez venkovního rámu.

Pohyblivý rošt jsme nově osadili žárovým rámem, za kterým proudí sekundární vzduch, čímž jsme zlepšili spalování. Zmodernizovány byly i technické prvky, jako např. dle teplot řízený stáložár, který byl nahrazen stáložářem na patentovaném principu váhy. Automatické čištění výměníku a roštování bylo osazeno pákovým mechanismem. Tyto na první pohled drobné změny přispívají k jednoduššímu a pohodlnějšímu ovládání.

■ Více informací o novém modelu získáte na internetových stránkách www.verner.cz v sekci produkty nebo přímo v infocentru společnosti VERNER v Červeném Kostelci.

Interiérový kotel VERNER 13/10.2 v číslech

celkový jmenovitý tepelný výkon	13 kW
jmenovitý výkon předávaný povrchem kamen	1,5 kW
jmenovitý výkon předávaný do topné soustavy	11,5 kW
účinnost (při jmenovitém výkonu)	87,4%
Teplovodní výměník / vychlazovací smyčka	ano/ano
Doba hoření paliva při redukováném výkonu	až 12 hod.
vodní objem tělesa	30 l
objem popelníku	16 l
celková hmotnost	285 kg
šířka	590 mm
hloubka	500 mm
výška (bez krytu kouřovodu)	1235 mm
spotřeba paliva (při jmenovitém výkonu)	3,6 kg/hod.