

Nová generace kotlů - VERNER EXTRA

Společnost VERNER nedávno představila první model nové generace kotlů na kusové dřevo – VERNER V140 EXTRA. Tato novinka dokáže spalovat i kombinaci kusového dřeva se štěpkou nebo pilinami. Kotel vyniká především vysokou účinností, výbornou regulovatelností, automatickým stáložárem a kvalitním spalováním, při kterém palivo odhořívá rovnoměrně a zajišťuje tím vyrovnaný výkon kotle. Tyto vlastnosti Vám zajistí výrazně nižší provozní náklady a také úsporu Vašeho času věnovanému obsluze kotle.

Při konstrukci kotle společnost VERNER maximálně využila všechny zkušenosti pro protikorozní řešení a tím výrazně prodloužila životnost kotle. V případě



Spalovací prostor



výpadku elektrické energie je možné provozovat kotel pouze na komínový tah, což je v této třídě unikátní vlastnost.

Kotel je možné zapojit samotížně (bez čerpadla), což představuje úsporu nejen za nákup čerpadla, ale také úsporu elektrické energie. Kotel lze také provozovat bez akumulční nádrže, případně postačí jen nádrž o polovičním objemu než u běžných kotlů.

Díky dlouhé době hoření postačí přikládat průměrně 2-3krát denně, aniž by to bylo na úkor účinnosti a kvality spalování. Konstrukce kotle umožňuje jednoduché čištění a odstraňování popela.

Kotel lze také použít jako doplňkový zdroj tepla. Například při dvou příkladech denně (ráno a večer), lze kombinací s vytápěním zemním plynem nebo elektrickou energií ušetřit až 50 % nákladů na topnou sezónu.

Na tento kotel lze získat státní dotaci z programu „Zelená úsporám“ ve výši 50 000 Kč a ve spojení s akumulční nádrží dokonce 80 000 Kč.

Závěrem bych Vám rád sdělil, že společnost VERNER chystá další novinku této generace o výkonu 21 kW.

SLOVO VÝROBCE



Ing. Vladimír Verner

Vyrábíme kotle od roku 1992. Začali jsme výrobou kotlů na spalování kusového dřeva a od té doby se náš zájem rozšířil na veškerou biomasu. Naši hlavní pozornost upoutává biomasa získaná z orné půdy, nebo luk, protože tento zdroj považujeme za daleko stabilnější, perspektivnější a ekonomičtější, nežli dřevní hmotu.

Naším zájmem je poskytnout zákazníkovi maximální pohodlí a komfort, při přijatelných nákladech na topnou sezónu. Proto využíváme hlavně biomasu, a tu kombinujeme i s dalšími palivy jako elektrická energie, topný olej a další.



Cena topné sezóny aneb čím topit?

Máte vysoké účty za topení? Pak máte dvě možnosti: snížit Vaše nároky na vytápění, nebo změnit způsob vytápění. Pokud zvolíte druhou možnost, tak si důkladně promyslete,

jaký kotel a na jaké palivo zakoupíte.

Z níže uvedeného grafu je zjevné, že bezkonkurenčně nejlevnější způsob vytápění je biomasa. Samozřejmě ve spo-

jení s vhodným kotlem, který nabízí velmi vysokou účinnost spalování, výbornou regulovatelnost, ekonomický provoz

a dlouhou životnost. Společnost VERNER tradičně chce všechny tyto parametry zakomponovat do svých kotlů a vždy přidat něco navíc, jako např. komfortní obsluhu či důraz na ekologii a zdravý životní styl.

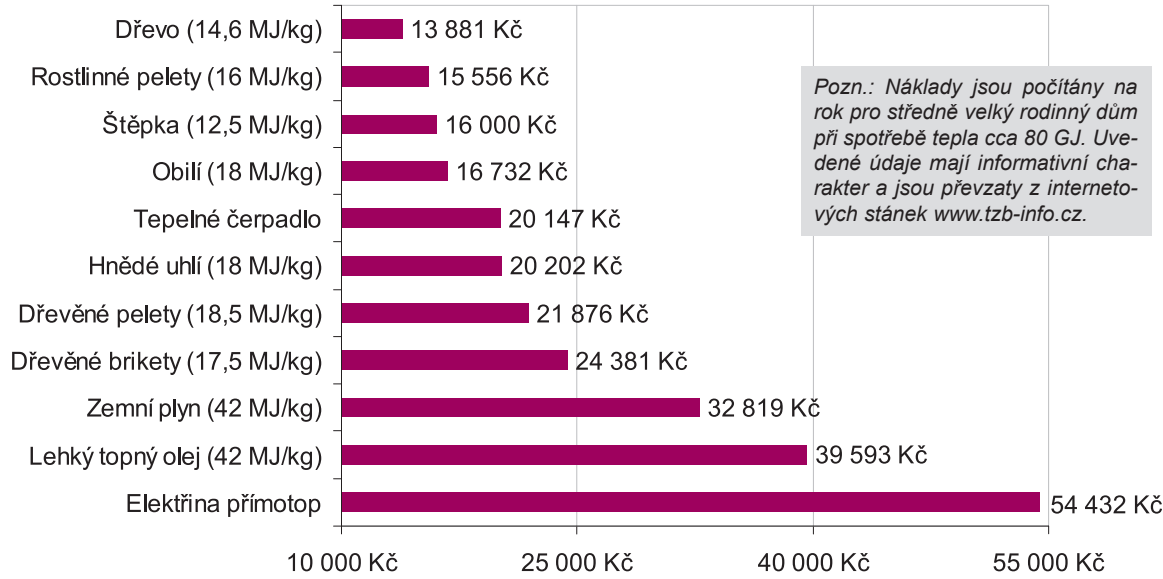
ZELENÁ ÚSPORÁM

Zelená úsporám je rozsáhlý program Ministerstva životního prostředí financovaný z prodeje tzv. emisních povolenek na vypouštění skleníkových plynů. Cílem je zajistit realizaci opatření, vedoucích k úsporám energie a využití obnovitelných zdrojů.

Program také podporuje výměnu neekologických zdrojů vytápění za zdroje na biomasu pro vytápění a přípravu teplé vody. Podmínkou pro získání dotace je dosažení předepsané účinnosti kotle a splnění přísných emisních podmínek.

Nejvyšší částkou podporuje program automatické kotle na biomasu, a to částkou 95 000 Kč. Na kotle na kusové dřevo pak dostanete dotaci ve výši 50 000 Kč a ve spojení s akumulční nádrží 80 000 Kč. Na závěr Vám můžeme s potěšením oznámit, že všechny automatické kotle a kotle na kusové dřevo společnosti VERNER jsou zařazeny v seznamu výrobků a technologií splňující přísné technické, legislativní a zejména ekologické parametry.

Průměrné náklady v Kč pro různé druhy paliv



VERNER A251 a A501: Topte stejně pohodlně a přitom levněji než váš soused

Druhá generace automatických kotlů je speciálně navržena pro komfortní, úsporné a také ekologické vytápění vašeho rodinného domu, zemědělských budov, škol, hotelů apod.

Velká přednost těchto kotlů je ve velké variabilitě spalování biomasy v různé formě např.: obilí, hořčice, kukuřice, řepka, ale i alternativní či dřevní pelety apod. Jak je všeobecně známo, tak právě biomasa je nejlevnější palivo a díky těmto skutečnostem vás cena topné sezóny přijde až o 2/3 levněji v porovnání s vytápěním např. zemním ply-

nem. Kotle se také vyznačují nízkou spotřebou elektrické energie.

Dlouhou životnost již tradičně zaručuje výrobca z jakostní oceli a speciální žáruvzdorné keramiky.

Na nákup automatického kotle VERNER je možné získat dotaci z programu „Zelená úsporám“ ve výši 95 000 Kč a ve spojení se solárním systémem až 195 000 Kč. Je tedy nepochybné, že nákup automatického kotle VERNER A251 nebo A501 je velmi výhodnou investicí do budoucna.



Záruka kvality

Víme, že vysoká kvalita našich výrobků a jejich neustálá inovace je tím, co nás drží o krok před ostatními výrobci.

Stanete-li se naším zákazníkem, věřte, že si toho vážíme a neustále děláme vše pro to, abychom se stali vaším partnerem dlouhodobě.

Vaše spokojenost = naše motivace.

KOTLE NA KUSOVÉ DŘEVO VERNER

Kotle na kusové dřevo VERNER o výkonu 25 a 45 kW jsou klasické pyrolytické (zplyňovací) kotle konstruované s ohledem na potlačení nebezpečí proryznutí stěn. Vnitřní stěny jsou vyrobeny z nejvyšší kvality kotlových plechů a u označení VN dokonce z nerezové oceli. Kotle jsou charakteristické dlouhodobou stáložárností. Konstrukce příkladných komor se vyznačují vysokou využitelností prostoru při použití půlmetrových polen. U kotlů označených LS je spalovací proces řízen

pomocí lambda sondy. Tímto způsobem je dosaženo výrazné úspory paliva. K vysokým úsporám dochází zejména při roztápění, odstávkách apod. Komfort obsluhy je zajištěn mimo jiné výrazným prodloužením intervalů mezi jednotlivými příklady. Na kotle na kusové dřevo lze žádat o státní dotaci „Zelenám úsporám“ ve výši 50 000 Kč a v kombinaci s akumulací nádrží dokonce 80 000 Kč. Více informací o dotacích a samozřejmě také o kotlích najdete na www.verner.cz.



Kotel na kusové dřevo VERNER V25D



Kotel na kusové dřevo VERNER V45

VERNER SPIRO

VERNER a.s. představuje zcela nový a revoluční systém vytápění místnosti, který kombinuje vytápění běžným radiátorem a vzduchotechnikou. Systém klade důraz především na estetickou stránku a díky široké variabilitě zakrytí, např. dřevem či sádkokartonem, je vhodný i do náročných a atypických interiérů. Velkou výhodou je také minimální víření prachu. Na rozdíl od běžných radiátorů je i po několika letech provozu stěna nad SPIRO stejně bílá, jako okolí. Významnou výhodou je i podstatně nižší spotřeba elektrické energie spotřebované čerpadlem na oběhovou soustavu. Systém VERNER SPIRO lze provozovat i při výpadku elektrické energie. Více informací, včetně příkladu realizací, naleznete na internetových stránkách www.verner.cz.

ČISTOTA A POHODLÍ

Automatické kotle VERNER A251 a A501 jsou vyvinuty pro zákazníka, který má vysoké nároky na komfortní obsluhu a také úsporné a ekologické vytápění. Všechny činnosti kotle jsou automatizovány. Dopravu paliva ze zásobníku do spalovacího prostoru zajišťuje vestavěný dopravník. Palivo je poté automaticky zapáleno a inteligentní elektronická regulace řídí

přesné dávkování paliva dle požadovaného výkonu. Popel z dokonale prohořelého paliva je unikátním pohyblivým roštem dopravován do popelníku. Při zakoupení externího automatického odpopelnění a vybudování externího zásobníku paliva se o kotel nemusíte starat třeba i celou topnou sezónu. Kotel je také možné řídit přes mobilní telefon z pohodlí nejen Vašeho domova, ale například i z Vaší dovolené, či Vašeho auta.

Naše návštěva u manželů Havelkových v Jihomoravském kraji

Dne 7. 1. 2010 jsme za hustého sněžení přijždli do malé vesničky v Jihomoravském kraji. Před novostavbou rodinného domu, která pěkně zapadne do skromné vesnické zástavby nás přivítavě vítal pan Havelka. Manželé Havelkovi si nechali od společnosti VERNER zpracovat celý systém vytápění skládající se z automatického kotle VERNER, interiérového kotle VERNER 12/7D, topného sloupu VERNER, systému vytápění VERNER SPIRO a podlahového topení. Proto jsme se rozhodli je navštívit a položit pár otázek, abychom zjistili, jak jsou s celým systémem vytápění spokojeni.

Co jste původně chtěli vyřešit?

Do našeho nového domu jsme řešili kompletní systém vytápění. Nechtěli jsme plyn, ale jiný a hlavně levnější zdroj tepla. Největší vrásky na čele nám dělalo vytopení vysokého a atypického interiéru.

Jak jste spokojeni s naším řešením?

Původně jsme uvažovali o kotli na dřevoplyn, ale po konzultaci se společností VERNER jsme zvolili automatický kotel. Nadchlo nás účinné spalování všech druhů obilovin (např.: hořčice, svazenky, řepky apod.). Jako náhradní zdroj tepla a zároveň jako estetický doplněk obývacího pokoje jsme zvolili interiérový kotel VERNER 12/7D, který je napojen na celou soustavu to-

pení. Velmi kladně nás překvapila funkce systému VERNER SPIRO, který má zejména tu přednost, že malé množství vody dokáže velice rychle vytopit celý objekt. Celou topnou soustavu jednoduše ovládáme spínacími hodinami. Na vytopení místnosti s velmi vysokým stropem jsme zvolili topný sloup. Po vyzkoušení si myslí-

me, že to je jediná nabídka, která dokáže vytopit celou místnost s perfektním rozložením teploty.

Co byste vzkázali všem zájemcům, kteří řeší vytápění?

Vše je vyřešené k naší maximální spokojenosti. Určitě doporučujeme celou společnost VERNER. Má velmi širokou nabídku alternativních řešení.



BIOMASA

- nevyčerpatelný zdroj levné a ekologické energie

Biomasa pro topení rozumíme nejčastěji dřevo, dřevní odpad, obilné zrno, slámu, speciálně vyšlechtěné zemědělské rostliny či nejrůznější zemědělské přebytky. Jedná se o zcela obnovitelný, rychle dorůstající zdroj. Zatímco zdroje ropy, uhlí nebo plynu jednoho dne narazí na své dno, tak na naší planetě za 1 rok doroste 3,5x více biomasy, než by lidstvo stačilo spotřebovat k výrobě veškeré dnes vyráběné energie.

Velmi zajímavé jsou i ostatní ekologické aspekty, jako např. její CO₂ neutralita. Při

spalování se do ovzduší uvolní jen takové množství CO₂, které přijímala původní rostlina z ovzduší v průběhu procesu fotosyntézy. Takovéto vlastnosti nemá žádný jiný, dnes běžně využívaný zdroj tepelné energie.

Je zcela pravděpodobné, že biomasa významně aspiruje na titul „palivo budoucnosti“. Možná právě proto jsou nejen ve světě, ale i v ČR, tak podporovány projekty využívající biomasu, například u nás program „Zelená úsporám“.

Okénko do historie

VERNER a.s. je českou moderní společností, která se již od svého vzniku v roce 1992 specializuje výhradně na vývoj a výrobu technicky nadstandardních a vysoce kvalitních topných systémů pro spalování biomasy. Již od svého vzniku společnost VERNER udává směr vývoje moderního vytápění.

- 1992 - první zplyňovací kotel na dřevo
- 1995 - první krbová kamna s teplovodním výměníkem
- 1996 - první kotel na dřevo z litiny
- 1996 - první průmyslový kotel na slámu
- 1997 - první zplyňovací kotel na dřevo s nerezovým tělesem
- 1998 - první kombinovaný kotel na dřevo a dřevní pelety
- 1999 - první automatický kotel na dřevní pelety
- 2003 - první automatický kotel na obilí a agropelety
- 2004 - první systém SPIRO
- 2007 - první interiérový kotel se zadním příkládáním
- 2009 - první kotel s dvojitou příkládací komorou a zárukou na kotlové těleso 5 let

DOPŘEJTE SI I VY RADOST Z POSEZENÍ U „RODINNÉHO KRBU“!

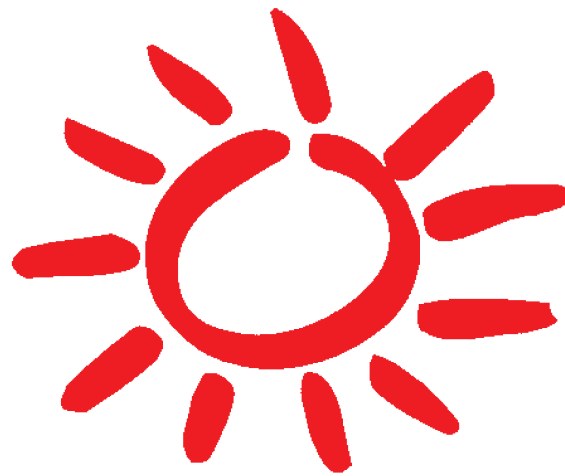
Na základě četných žádostí vás - zákazníků - společnost VERNER rozšířila již tak početnou řadu interiérových kotlů o nové modely s možností obsluhy z jiné místnosti.

Tyto kotle jsou ideálním spojením skvělé funkčnosti, vysoké kvality a účinnosti a samozřejmě také příjemného estetického provedení - tedy vlastností, které pro vás společnost VERNER u svých výrobků již tradičně nabízí a garantuje.

Nová generace interiérových kotlů VERNER 13/10 a 13/10.1 spojuje přednosti klasických kotlů a krbových kamen. Nabízí nejen pohodu a teplo rodinného krbu, ale i velmi vysokou výhřevnost a komfort vytápění při napojení na teplovodní okruh topné soustavy. Kotle charakterizuje velmi vysoký podíl výkonu do topné soustavy (nedochází k přetápění místnosti, kde je kotel umístěn). Kotle lze použít, jak pro doplňkový zdroj tepla, tak i jako hlavní a plnohodnotný zdroj tepla pro váš dům, chalupu či byt. Například v kombinaci s vytápěním zemním plynem nebo elektrickou energií můžete ušetřit až 50 % nákladů na topnou sezónu a při použití interiérového kotle VERNER jako hlavní zdroj tepla mohou být pak reálné úspory ještě vyšší.



VERNER A ENERGIE ZE SLUNCE



Kotle na kusové dřevo, automatické kotle a interiérové kotle od společnosti VERNER jsou vhodné k napojení na systém pro přípravu teplé vody a vytápění pomocí solárních kolektorů. Díky programu „Zelená úsporám“ je možné na celý systém získat dotaci ve výši až 195 000 Kč! Velmi brzkou návratnost vyšší počáteční investice Vám zajistí ekonomický provoz kotlů ve spojení se sluneční energií a štedrou státní dotací.

GARANCE DODÁVKY PALIVA

Společnost VERNER poskytuje svým zákazníkům garanci na dodávku paliva různého druhu (dřevní či alternativní pelety, dřevní brikety, obilí, ale i rovnaná polena apod.).

ŠIROKÁ ŠKÁLA DOPLŇKŮ

Společnost VERNER nabízí velkou řadu doplňků pro vytápění, které vám ještě více zlevní, již tak ekonomický provoz kotlů VERNER, či jen dokreslí pohodovou atmosféru strávenou u interiérových kotlů a krbových kamen VERNER.

Mezi nejžádanější patří například akumulční nádrže, které slouží především k optimalizaci hospodaření s teplotou vodou. Akumulční nádrž vám především ušetří čas věnovaný obsluze kotle, neboť naakumulované teplo může v přechodných obdobích topné sezóny vystačit i na několik dní. Velmi zajímavá je i velká ekonomická úspora oproti provozu kotle bez akumulční nádrže.

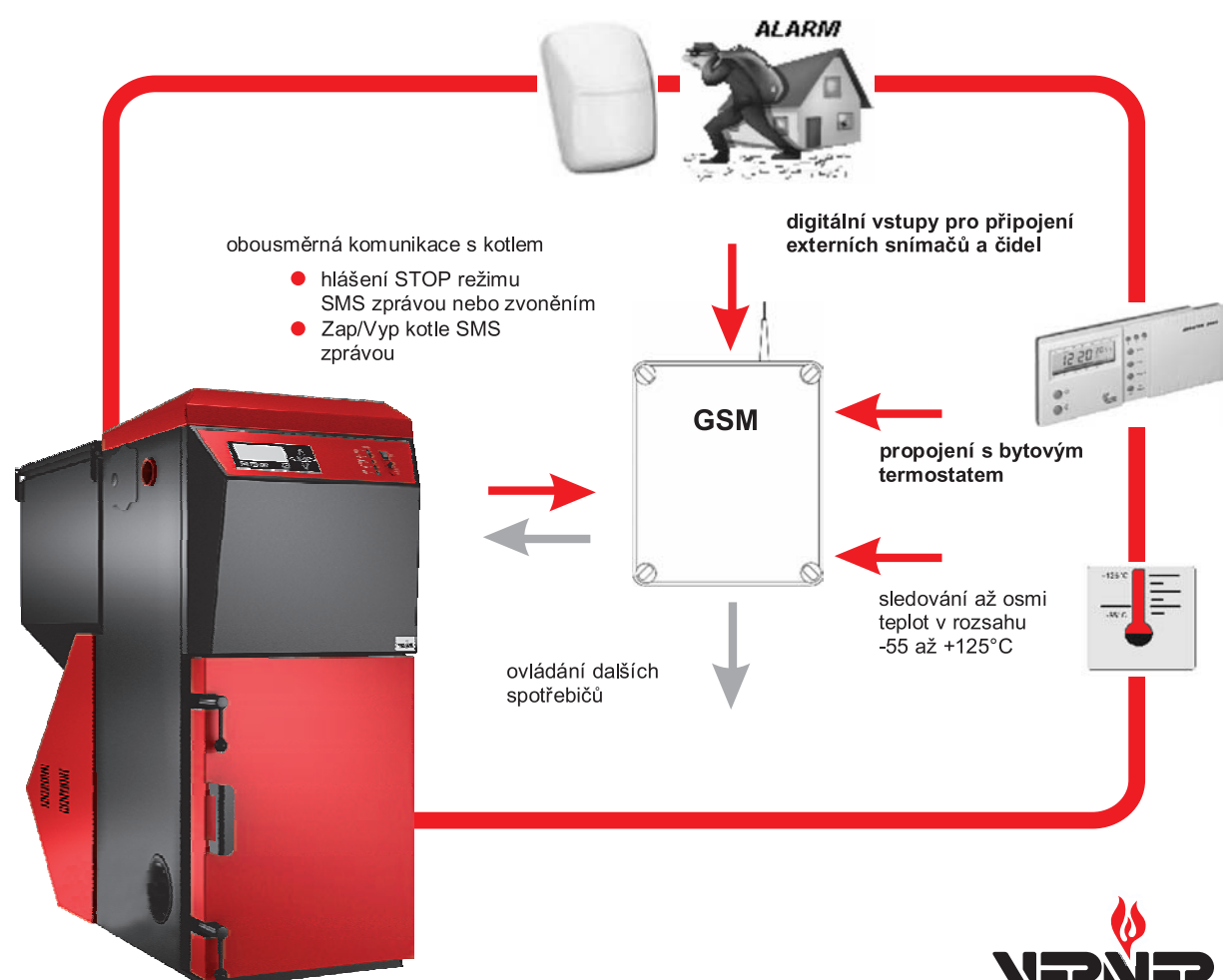
Mezi oblíbené patří i příslušenství pro automatické kotle VERNER A251 a A 501. Například automatické odpovídání zaručí, že popel je z prostoru kotle automaticky odváděn šnekem do externího zásobníku na popel. Ve

spojení s dopravní cestou, která zajišťuje automatickou dopravu paliva ze zásobníku do kotle je zajištěn plynulý a automatický provoz kotelny. K automatickým kotlům VERNER lze připojit i GSM komunikaci, pomocí které můžete ovládat váš kotel pomocí mobilního telefonu. O provoz kotle se poté nemusíte starat i několik dní či dokonce týdnů.

Mezi další doplňky, které vám zajistí efektivnější vytápění patří například regulátor komínového tahu, samočinná mísící armatura nebo spalínový ventilátor.

Velmi populární jsou také doplňky k interiérovým kotlům a krbovým kamnům VERNER, které jsou nejen praktické, ale stylově dotvoří i design interiéru.

Více informací o všech doplňcích, včetně podrobného popisu a obrázků, samozřejmě naleznete na internetových stránkách www.verner.cz.



RADY A TIPY: PÉČE O KOTEL NA KUSOVÉ DŘEVO

V této rubrice bychom Vás rádi postupně seznamovali s tím, jak se starat o výrobky společnosti VERNER, aby vám přinesly nejen požadovaný komfort, ale i bezproblémový chod a byla zajištěna vynikající kvalita spalování a vysoká účinnost po celou a dlouhou životnost kotle. V tomto díle se budeme

stručně věnovat kotlům VERNER na kusové dřevo.

Po skončení topné sezóny a dlouhodobém odstavení kotle na kusové dřevo doporučujeme všem uživatelům kompletně vyčistit kotel, zejména výměník, klapku do komína, komín, kouřovod a také vzduchování. Čištění vzduchování se provádí tak, že sundáte

ventilátor a poté „vyfoukáte“ oběžné kolo od prachu a dalších nečistot.

Po dokonalém vyčištění kotle můžete přistoupit k vizuální kontrole stavu keramických tvarovek, kde mohou vlivem teplotních cyklů vznikat praskliny. Výměnu však provádějte teprve v případě, když stav keramických tvarovek

zhoršuje celkovou funkci kotle. Jedná se tedy pouze o běžný vizuální nedostatek. Dále je také nutné zkontrolovat vzduchování kotle a stav těsnících šňůr u všech dvířek.

V případě používání spínacích hodin, nevypínejte síťový přívod kotle ze zásuvky. Kotel stačí vypnout hlavním vypínačem. V při-

padě dlouhodobého vytážení síťového přívodu může dojít k poškození zálohovací baterie ve spínacích hodinách.

Všechna výše zmíněná doporučení Vám samozřejmě detailně vysvětlí servisní technik při montáži a následném zaškolení obsluhy při uvedení kotle do provozu.

Obchodní a servisní partneři společnosti VERNER:

JIHOČESKÝ KRAJ:

Blatná – Bohuslav Němec, Velký Vrch 895, tel.: 602 108 721
Blažejov – Mašek Antonín, Blažejov 44, tel.: 384 397 115
Český Krumlov – František Kmoč - Topenářství, Plešovice 24, tel.: 380 743 171
Dolní Třebonín – Jiří Popluhár, Dolní Třebonín 202, tel.: 775283463
Chotovice – LATOP spol. s r.o., Červené Záhoří 130, tel.: 381 257 598
Netolice – Milan Jaroš, Gregorova 18, tel.: 388 324 279
Soběslav – František Šťastný-OBCHOD, Horní příkopy 68/III, tel.: 381522051
Stachy – STAVOPLAST KL spol. s r. o., Stachy 266, tel.: 388 428 363
Veselí nad Lužnicí – Luboš Boubelík, Blatenské sídliště 555, tel.: 774 878 621
Vimperk – INSTALATERSTVÍ Obselka Rudolf, pasovská 243, tel.: 388 413 838

JIHOMORAVSKÝ KRAJ:

Brno – Radomír Suchánek, Kšírova 150, tel.: 543 538 159
Vyškov – HERMAN s.r.o. INSTALAČNÍ MATERIÁL, Masarykovo nám. 35, tel.: 517 346 670

KARLOVARSKÝ KRAJ:

Karlovy Vary – Vodocentrum W a M s.r.o., Fričova 411/4, tel.: 353 449 332;
Biomasa s.r.o. – Stanovice 145, tel.: 607 684 146
Plesná u Chebu – Jaroslav Bílek, Lesní 7, tel.: 354 596 522

KRÁLOVEHRADECKÝ KRAJ:

Dvůr Králové nad Labem – Václav Petera, Třebihošť 81, tel.: 499 396 366
Hostinné – Robert Šťastný - PLYNOTOP, Husitská 599, tel.: 499 441 168
Podhorní Újezd – Jaroslav Procházka, Podhorní Újezd 141, tel.: 493 697 301
Rychnov nad Kněžnou – Josef Martinovský, Hrdinů odboje 649, tel.: 494 533 078

LIBERECKÝ KRAJ:

Mimoň – Ing. Pavel Huml - TECHSERVIS, Hvězdovská 624, tel.: 487 864 730
Liberec – Barnatherm s.r.o., Dr. M. Horákové 14/79, tel.: 775 180 222

MORAVSKOSLEZSKÝ KRAJ:

Ostrava 8 – ALPEX servis a.s., Nad Porubkou 2227/31, tel.: 356 940 110
Palkovice – Ing. Karel Hrbáč, Palkovice 57, tel.: 558 656 445

OLOMOUCKÝ KRAJ:

Hranice – Andř Jaroslav, Jindřichov 70, tel.: 581 625 567
Kostelec na Hané – Zdeněk Štrajť, Revoluční 663, tel.: 582 373 137
Stará Červená Voda – Josef Kubáň, Stará Červená Voda 34, tel.: 584 443 071
Šternberk – Stanislav Šiška, Labutí 2, tel.: 585 012 440

PARDUBICKÝ KRAJ:

Lanškroun – Pavel Machač, Sázava 98, tel.: 465 524 825
Libchavy – INOB, s.r.o., Libchavy 300, tel.: 465 526 250
Pardubice – Instal spol. s.r.o., V Ráji 575, tel.: 466 310 264
Přelouč – Blanka Bucharová, Bahníkova 117, tel.: 466 672 751
Skuteč – Josef Cimburek, Radčice 17, tel.: 469 350 767
Jablonné nad Orlicí – Jaroslav Hrdina, Mistrovice 210, tel.: 465 641 553
Ústí nad Orlicí – Kamody s.r.o., V lukách, tel.: 465 529 353

PLZEŇSKÝ KRAJ:

Klatovy – Václav Bříza - EKOMARS, Tolstého 283, tel.: 376 311 100
Plzeň – Pavel Semilský, Toužimská 1689/20, tel.: 603 943 952
Horáždovice – Ladislav Sládek, Mayerova 1065, tel.: 602 186 432

STŘEDOČESKÝ KRAJ:

Brandýs nad Labem - Stará Boleslav – Pavel Hostomský, Pražská 77/25, tel.: 326 906 959
Bystřice u Benešova – Petr Liška, Nesvačily 9, tel.: 317 793 865
Hořovice – Vladimír Jaňour - práce instalatérské, Západní 139, tel.: 311 514 477
Mělník – Václav Stehlík, Zemědělská 1645, tel.: 608 056 912

VYSOČINA:

Havlíčkův Brod – Zdeněk Maňko, Mírovka 112, tel.: 569 438 157;
Eduard Maňko, Mírovka 49, tel.: 603 503 242
Polná – Ladislav Chalupník, Smetanova 613, tel.: 567 212 685
Třebíč – CHYPA, s.r.o., Slavice 80, tel.: 568 845 366

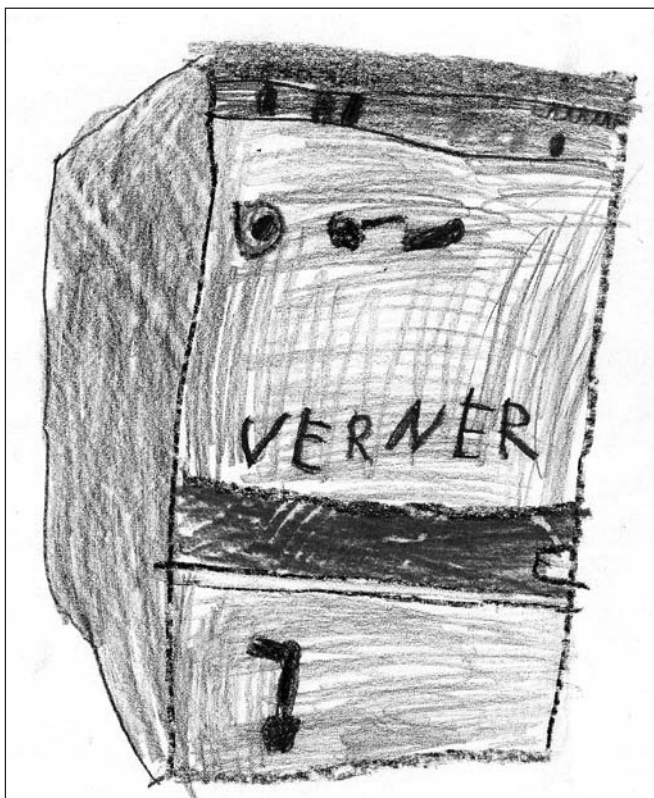
ZLÍNSKÝ KRAJ:

Kroměříž – Petr Šťastný, Tylova 242, tel. 573 330 280
Uherský Brod – Jiří Pančocha, Neradice 2273, tel. 572 635 748



Automatický kotel - Petr, 6 let

DĚTI KRESLÍ „VERNERA“



Kotel na kusové dřevo - Kuba, 6 let

PRO ZASMÁNÍ

Manželé:

On: „Oblíkej se, jdu do hospody.“

Ona udiveně: „Ty mě vezmeš s sebou?“

On: „Ne, vypínám topení.“

Hezká blondýnka přijde do prodejny hudebních nástrojů a rozhlíží se. Po chvíli přijde k prodavačce a říká: „Prosila bych tu červenou trubku a tu bílou harmoniku.“ Prodavačka se na ní podívá a odpoví: „Dobře, ten hasicí přístroj ti dám, ale nemysli si, že kvůli tobě odmontuji ten radiátor!“

Svlékla se krásná dívka v pokoji před radiátorem ústředního topení. Víte co si myslí ten radiátor? Škoda, že jsem teplej!

Sedí lord ve svém pokoji, hledí zamyšleně do plápolajícího krbu a popijí svou obvyklou sklenku whisky. Venku sněží a on v teple čeká až přijede manželka s tchyní. Po chvíli vstoupí do pokoje Jean. „Pane, zaslechli jsem rolničky - přijely saně?“ „Obě, Jean?“